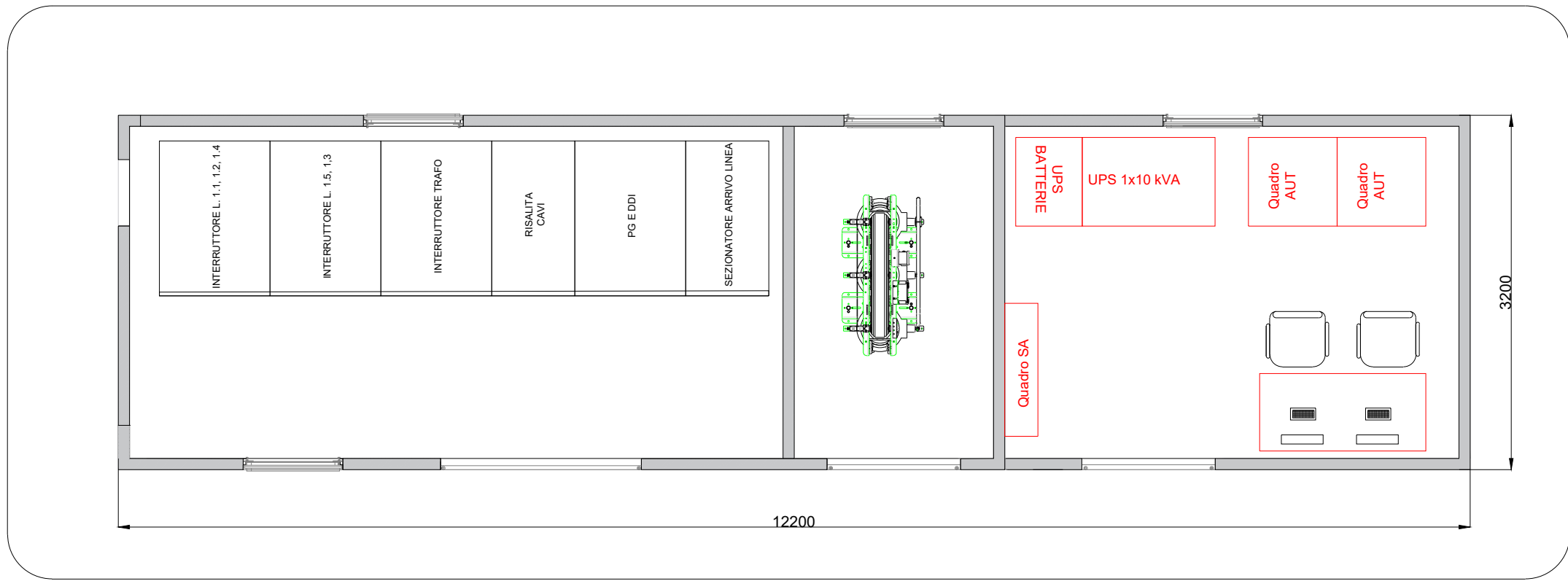
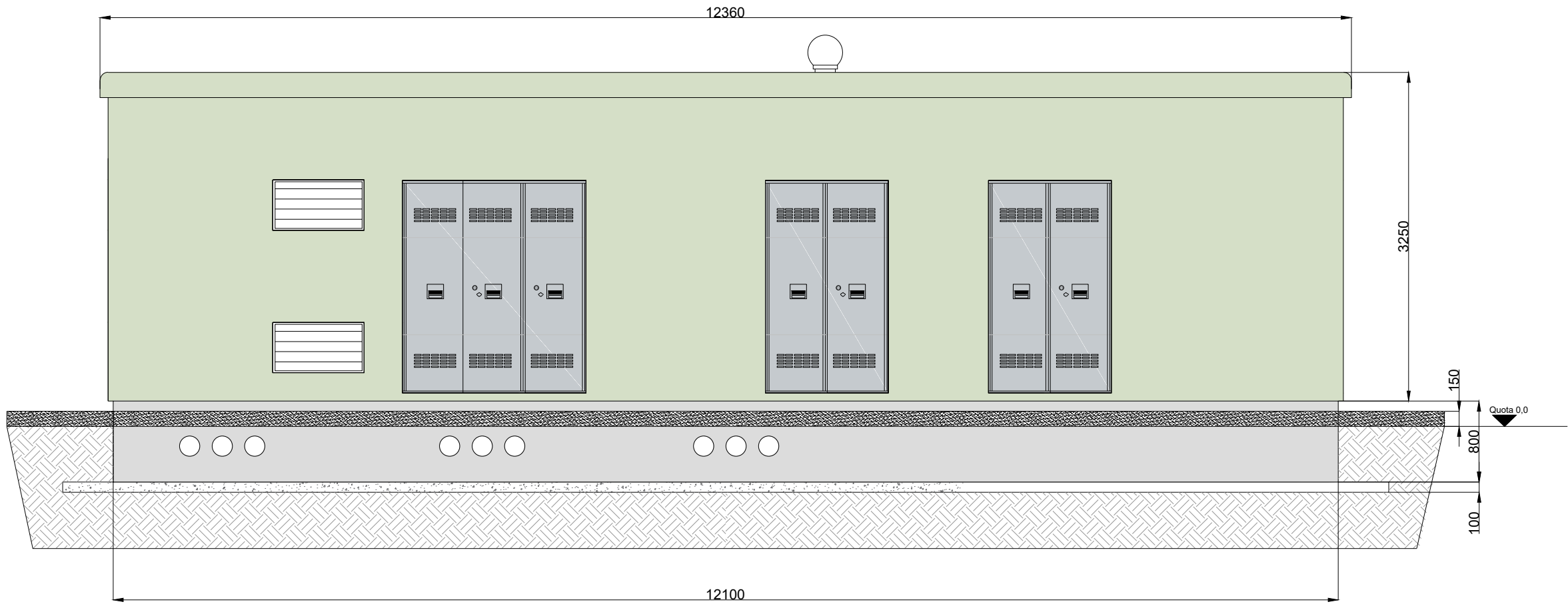


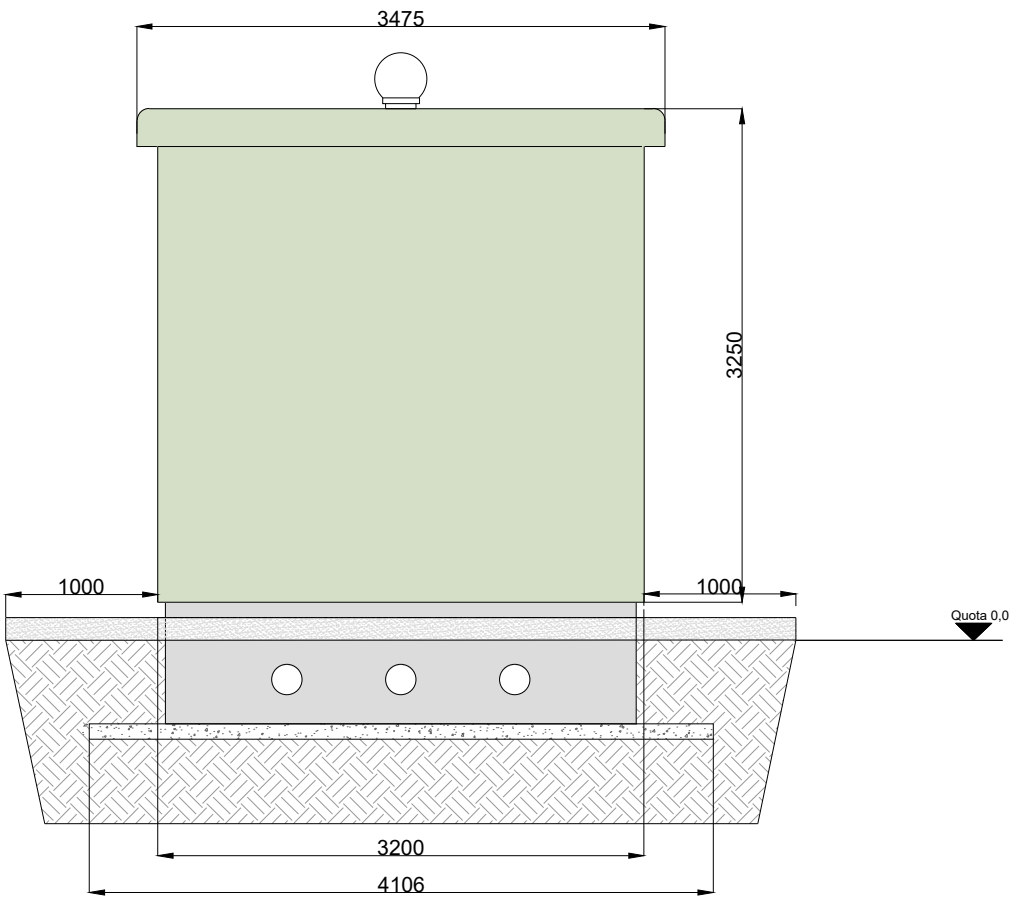
PIANTA



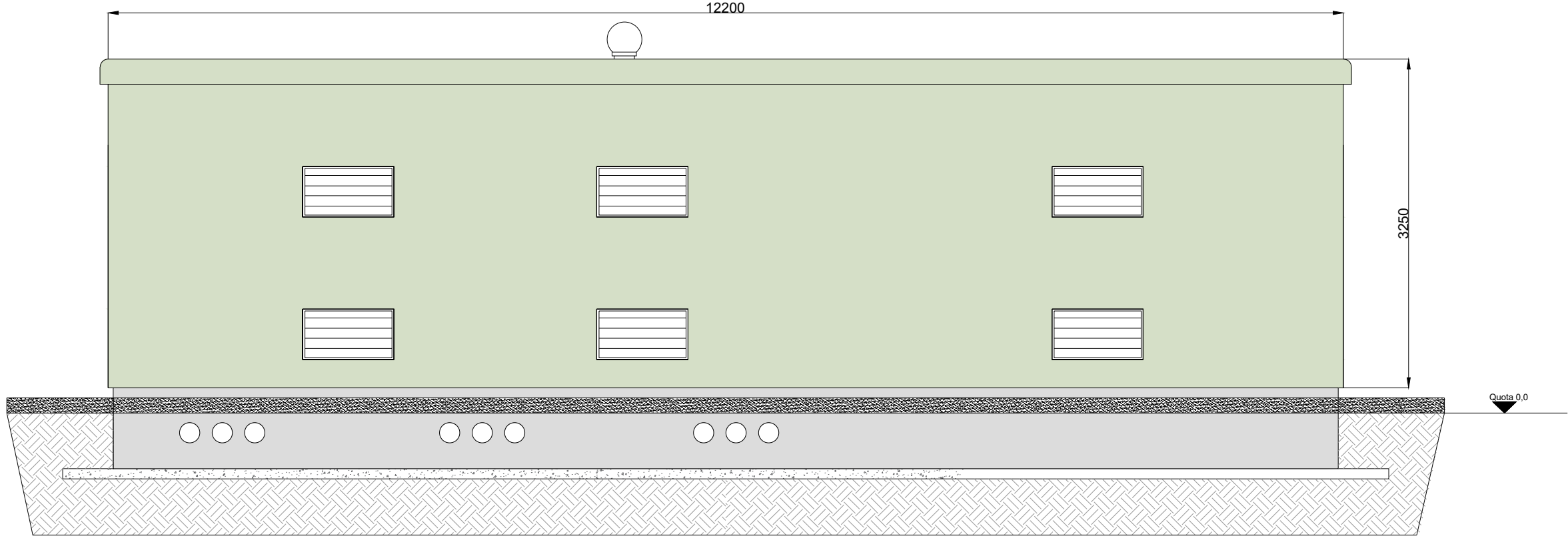
PROSPETTO FRONTALE



PROSPETTO LATERALE DX



PROSPETTO POSTERIORE



Scala 1: 50

Impianto Fotovoltaico
"NOVI BRETELLA AUTOSTRADALE"
di Potenza nominale di picco
15,621 MWp nel comune di Novi Ligure (AL)

Verifica di assoggettabilità
(art. 19 D.lgs 152/2006)

CABINA UTENTE - PIANTA, PROSPETTI
14_NOV_CIV_00

TAV.1/1

GRUPPO DI LAVORO



E-PRIMA

E-PRIMA S.R.L.
Via Manganelli 20/G
95030 Nicolosi (CT)
tel:095914116 - cell:3339533392
info@e-prima.eu

PROPONENTE

A2A SOLAR 1 S.R.L.

Corso Di Porta Vittoria n 4
20122 Milano
P.IVA IT14204820964

REV	DATA	DESCRIZIONE	REDATTO	CONTROL	APPROV.
02					
01					
00	07 LUGLIO 2025	Prima Emissione	ING. S. SOTTILE	ING. S. SOTTILE	ING. S. SOTTILE